

Закладная (клетевая) гайка



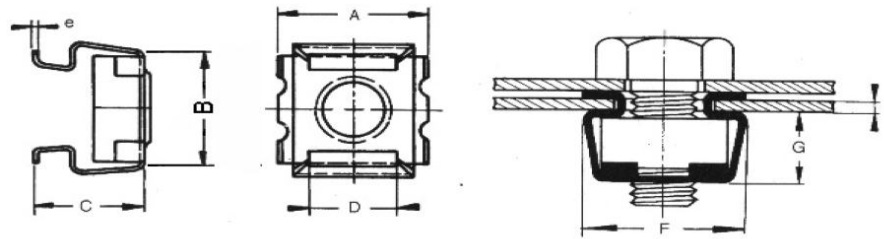
WWW.ИНСТРУМЕНТЫ-ВСЕМ.РФ

+7 (495) 972-82-40

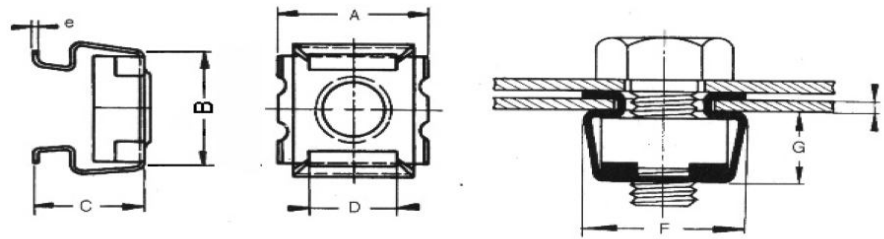
+7 (499) 714-28-28

e-mail: s7142828@yandex.ru

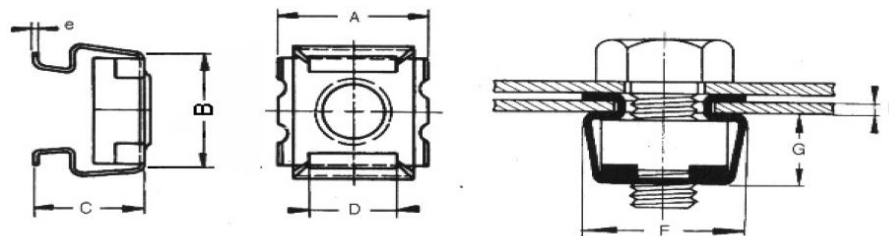




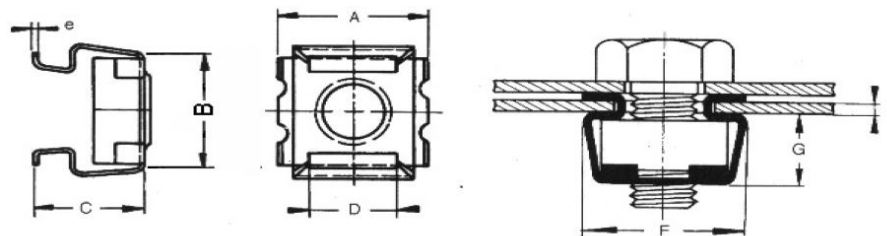
Резьба	P	A	C	D	E	F	G	Отверстие в листе	Размер гайки	Артикул	Примечание
M3	0,3-0,9	9,5	5,2	4,8	0,3	9,7	3,6	5,3x5,3	8x8x2,5	533A	
	1,0-1,6		5,9							533B	
	1,7-2,3		6,6							533C	
	2,4-3,1		7,4							533D	
M4	0,3-0,9	9,5	5,2	4,8	0,3	9,7	3,6	5,3x5,3	8x8x2,5	534A	
	1,0-1,6		5,9							534B	
	1,7-2,3		6,6							534C	
	2,4-3,1		7,4							534D	
M4	0,7-1,6	10	7,2	5,8	0,45	10,3	4,8	6,7x6,7	8x8x3,5	674A	
	1,7-2,6		8,2							674B	
M5	0,7-1,6	10	7,2	5,8	0,45	10,3	4,8	6,7x6,7	8x8x3,5	675A	
	1,7-2,6		8,2							675B	
M4	0,3-1,1	12	8,0	7,2	0,45	12,2	6,0	8,3x8,3	10x10x4,5	8340	
	1,2-1,6		8,5							834A	
	1,7-2,5		9,5							834B	
	2,6-3,5		10,5							834C	
	3,6-4,5		11,5							834D	



Резьба	P	A	C	D	E	F	G	Отверстие в листе	Размер гайки	Артикул	Примечание
M5	0,3-1,1	12	8,0	7,2	0,45	12,2	6,0	8,3x8,3	10x10x4,5	8350	
	1,2-1,6		8,5							835A	
	1,7-2,5		9,5							835B	
	2,6-3,5		10,5							835C	
	3,6-4,5		11,5							835D	
M6	0,3-1,1	12	8,0	7,2	0,45	12,2	6,0	8,3x8,3	10x10x4,5	8360	
	1,2-1,6		8,5							836A	
	1,7-2,5		9,5							836B	
	2,6-3,5		10,5							836C	
	3,6-4,5		11,5							836D	
M4	0,7-1,6	13,2	8,8	8,2	0,5	13,5	6,0	9,5x9,5	11x11x4,5	954A	
	1,7-2,7		9,5							954B	
	2,7-3,5		10,2							954C	
M5	0,7-1,6	13,2	8,8	8,2	0,5	13,5	6,0	9,5x9,5	11x11x4,5	955A	
	1,7-2,7		9,5							955B	
	2,7-3,5		10,2							955C	

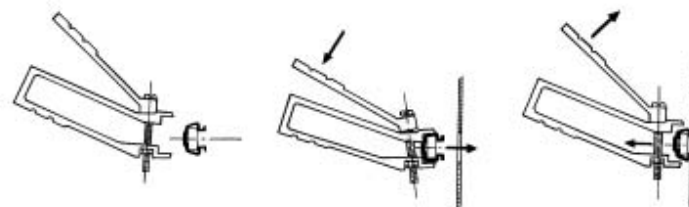
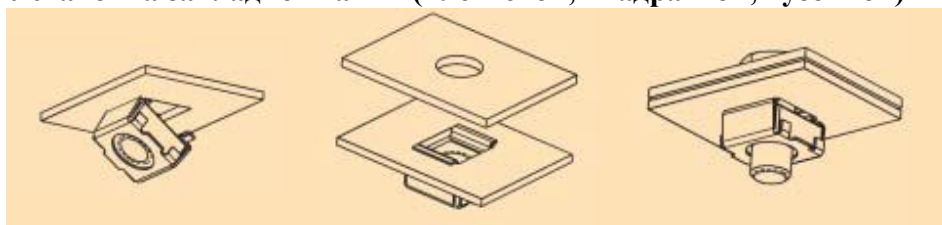


Резьба	P	A	C	D	E	F	G	Отверстие в листе	Размер гайки	Артикул	Примечание
M6	0,7-1,6	13,2	8,8	8,2	0,5	13,5	6,0	9,5x9,5	11x11x4,5	956A	
	1,7-2,7		9,5							956B	
	2,7-3,5		10,2							956C	
M6	1,0-1,7	16,0	10,4	10,6	0,6	16,6	7,8	12,3x12,3	14x14x5,5	1236A	
	1,8-3,2		12,0							1236B	
	3,3-4,7		13,5							1236C	
	4,8-5,5		14,5							1236D	
M8	1,0-1,7	16,0	10,4	10,6	0,6	16,6	7,8	12,3x12,3	14x14x5,5	1238A	
	1,8-3,2		12,0							1238B	
	3,3-4,7		13,5							1238C	
	4,8-5,5		14,5							1238D	
M10	1,0-1,7	16,0	10,4	10,6	0,6	16,6	7,8	12,3x12,3	14x14x5,5	1231A	
	1,8-3,2		12,0							1231B	
	3,3-4,7		13,5							1231C	
	4,8-5,5		14,5							1231D	



Резьба	P	A	C	D	E	F	G	Отверстие в листе	Размер гайки	Артикул	Примечание
M10	1,0-1,7	20,0	13,5	12,6	0,6	20,5	10,4	14x14	17x17x7,5	1410A	
	1,8-3,2		15,0							1410B	
	3,3-4,7		16,5							1410C	
	4,8-6,2		18,0							1410D	
M12	1,0-1,7	20,0	13,5	12,6	0,6	20,5	10,4	14x14	17x17x7,5	1412A	
	1,8-3,2		15,0							1412B	
	3,3-4,7		16,5							1412C	
	4,8-6,2		18,0							1412D	

Установка закладной гайки (клетевой, квадратной, кузовной) тип SMG



WWW.ИНСТРУМЕНТЫ-ВСЕМ.РФ

+7 (495) 972-82-40

+7 (499) 714-28-28

e-mail: s7142828@yandex.ru

